

Aanvraag Bestelling

Firmastempel:

Klantnummer: _____

Aanspreekpartner: _____

Telefoon: _____

Offerte nummer: _____

Referentie: _____

Aantal stuks: _____

Hoeken 90° - 180°: _____ Aantal

Openingsrichting: Binnen Buiten

(gebruik Binnenaanzicht!)

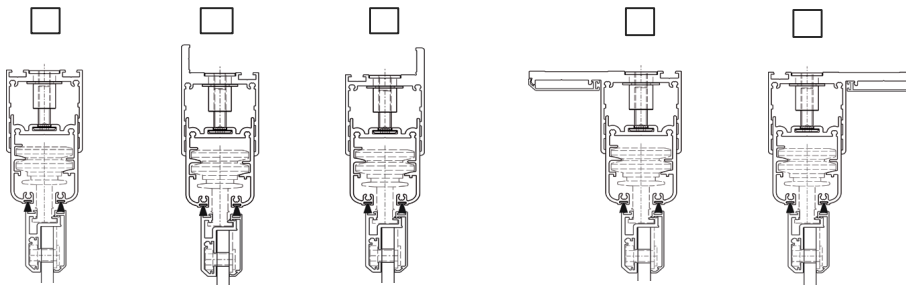
Maten: Breed: _____ mm (Totaal) Hoog: _____ mm (incl. Boven- en onderrail)

Aantal vleugels: _____ links _____ rechts

Kleur: RAL _____ E6-EV1 DB703 DB703FS Kleur: _____
 Vooranodisatie

Glas: 8 mm ESG helder met Heat-Soak-Test 10 mm ESG helder 12 mm ESG helder met Heat-Soak-Test Anders: _____

Hoogte compensatie profiel:

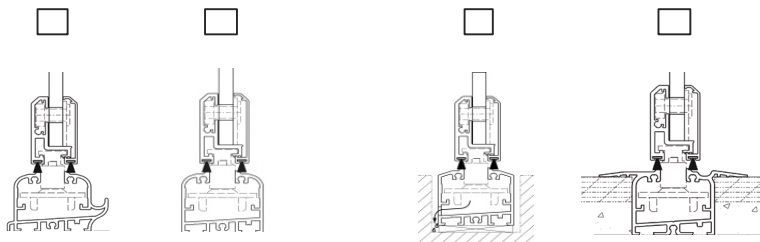


(Hoogte excl. Verticaal flens aangeven)

links = buiten / rechts = binnen

Glaslat 34 mm als aanvulprofiel voor vertikaalflens

Rails onderzijde:



EV1 (Standard)
 RAL _____

(Hoogte incl. rails onderzijde aangeve)

Railverlenging: links lengte L = _____ mm rechts lengte L = _____ mm

Bediening/Greep:



- Draaiknop (Standaard) Krukstel toegangdeur
 binnen binnen & buiten met cilinder zonder cilinder (niet mogelijk met aluminium vleugelprofiel)

Hoogte handgreep = _____ (hoogte handgreep vanaf onderkant vleugelprofiel aangeven) Special kleur: _____



- met halve PZ
 met PZ binnen & buiten



- met halve PZ
 met PZ binnen & buiten

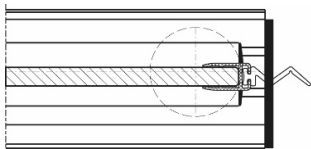
- Vergrendelprofiel met platte handgreep Zijde vergrendeling met platte handgreep*
 Vergrendelprofiel met platte handgreep binnen & buiten Zijde vergrendeling met platte handgreep binnen & buiten*
  met kunststof knop op de draivleugel

*alleen in combinatie met verticaal frame

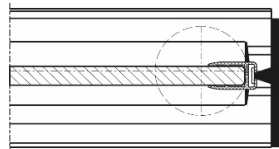
Hendelvergrendeling: ja Storm lock: ja

Wand aansluiting links en rechts:

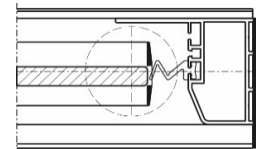
- Rubber
 (Niet mogelijk met een aluminium profiel rondom)



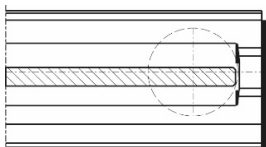
- Borstel
 (Niet mogelijk met een aluminium profiel rondom)



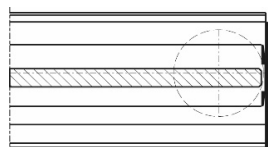
- Zijwand montage



- zonder muuraansluiting,
 glas niet uitgelijnd aan frame
 (Niet mogelijk met een aluminium profiel rondom)



- zonder muuraansluiting,
 glas uitgelijnd aan frame
 (Niet mogelijk met een aluminium profiel rondom)



- in EV1 (Standard)
 in RAL _____

PVC tochtstrippen:



- Per deel 1 stuk
 (Niet mogelijk met een aluminium profiel rondom)

Graag een schets aanleveren met een binnenaanzicht en/of opmerking erbij